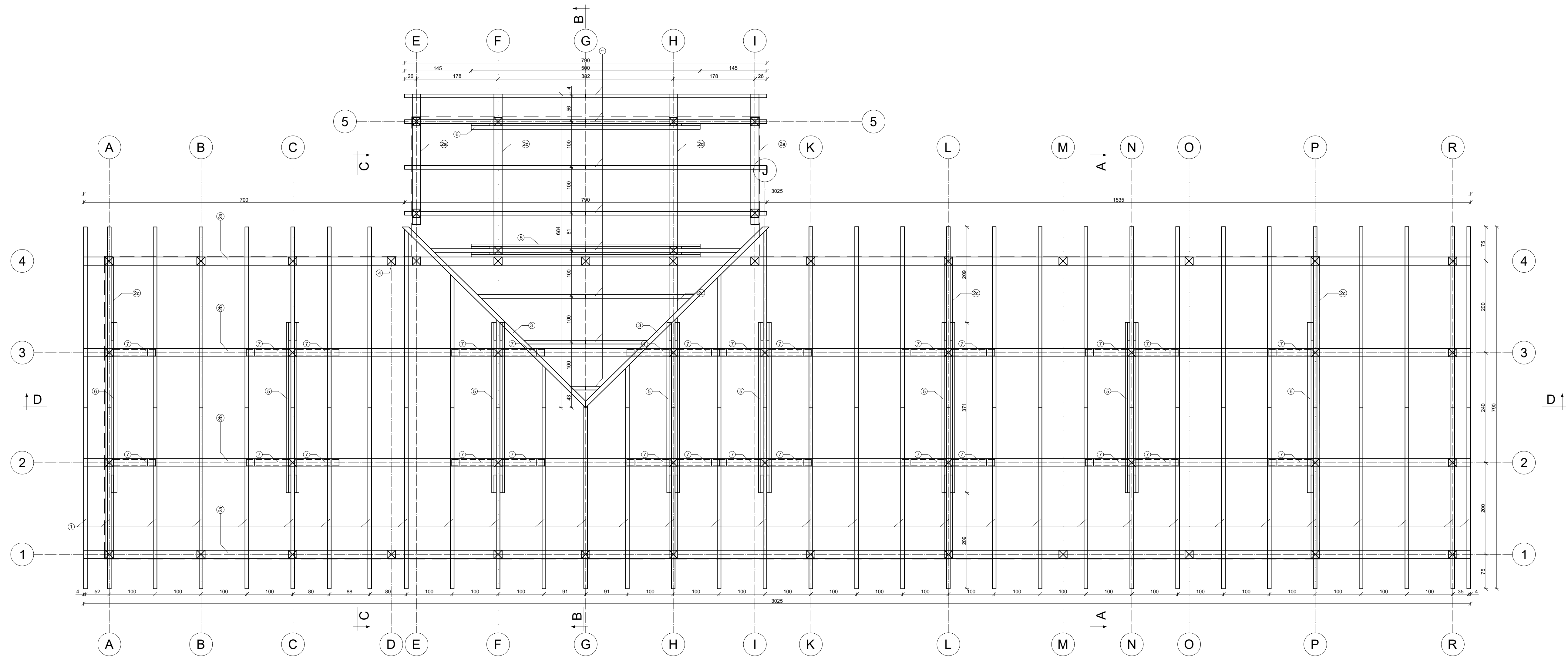


RZUT WIĘŻBY DACHOWEJ



- 1 - Krokiew 8x16 cm
- 2a - Płatew 18x20 cm
- 2b - Płatew 18x20 cm
- 2c - Belka 18x20 cm
- 2d - Płatew 18x20 cm
- 3 - Krokiew koszuwa 12x22 cm
- 4 - Słupek 18x18 cm
- 5 - Kleszcze 2x 5x18 cm
- 6 - Kleszcz 8x18 cm
- 7 - Miecz 14x14 cm

WJAGI:
- klasa drewna C24
- beton konstrukcyjny C20/25
- elementy dociąć na budowie do wymaganej długości
- wymiary elementów podano w cm jako zrzurowane
- długości krokwi podano z dokładnością do ±2cm
- kąt nachylenia połaci dachowej wynosi 45°
- wszystkie elementy drewniane należy zabezpieczyć
- atestowanymi środkami przeciwgrzybicznymi i ogniodopornymi

Pracownia Projektowa Korzonek Konstrukcje 82-500 Kwidzyn ul. Warszawska 36/3	Imię i Nazwisko:		Nr upr.:	Data:	Podpis:
	BRANŻA KONSTRUKCYJNA				
	Projektant:	Maciej Korzonek	POM/0318/ POOK/13	01.2018	
	Sprawdzający:	Bogdan Guzanowski	1239/EI/87	01.2018	
Inwestor:	Gmina Frombork, ul. Młynarska 5a, 14-530 Frombork				Skala:
Inwestycja:	Budowa uzdrowiskowego terenu aktywnego wypoczynku i kinezyterapii z promenadą i plażą miejską nad Zalewem Wiślanym we Fromborku. Dz. nr 274/2, 274/3, 274/4, 274/5, 274/6, 274/8 obr. 0006 Frombork, 2/5 obr. 0012 Frombork, 1000/9 obr. 003 Krzyżewo.				1:50
Studium:	Tytuł projektu:	Projekt budowlano-wykonawczy budowy uzdrowiskowego terenu aktywnego wypoczynku i kinezyterapii z promenadą i plażą miejską nad Zalewem Wiślanym we Fromborku.			Rysunek nr:
PBW	Tytuł rysunku :	Rzut więźby dachowej.			27